

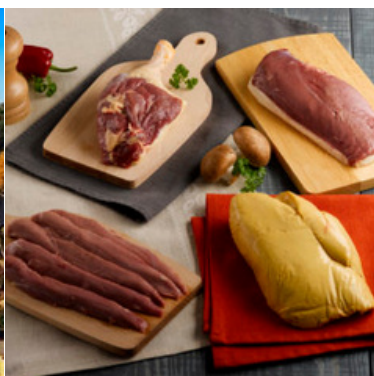


**Ma Saison
en Occitanie**

Le travail saisonnier en réseau

Ma saison en Occitanie est un regroupement de 10 maisons du travail saisonnier (MTS) dédié à l'accompagnement des acteurs en saison : demandeurs d'emplois, salariés et employeurs. Notre rôle est de vous accueillir, de vous informer et de vous accompagner.

C'EST LE MOMENT DE...



JANVIER 2026 LETTRE N°38

...RECRUTER AUTREMENT : RÉSEAUTER

Derrière ce néologisme assez récent se cache une nécessité qui accompagne depuis toujours toute activité humaine : celle de se créer et d'entretenir un cercle de connaissances pour se développer.

Optimiser sa présence en ligne, réseauter pour repérer et attirer les nouvelles générations

- Créer votre **Profil/Page Entreprise** sur les différents sites et réseaux (Indeed, Facebook, LinkedIn, X, Instagram, Viadeo, etc...) en adaptant en fonction du profil visé.
- **Publier régulièrement** des informations (newsletters, informations recrutements, informations sur la vie de votre entreprise, témoignages de vos salariés, avis sur vos partenaires, recommandations sur vos anciens salariés, ...).
- Tout en faisant preuve de parcimonie : ne pas brusquer pas les choses, mettre en place un calendrier afin de **maximiser votre impact** par une fréquence adaptée, toujours personnaliser vos prises de contact individuelles.
- **Définir les bons hashtags** associés à vos communications (mots clés utilisés sur toutes les plateformes pour faire ressortir vos publications).
- Opter pour **une charte graphique cohérente**.

Optimiser sa présence physique, réseauter en dehors du numérique

- Participer à des **actions/événements** :
 - **Salons, forums** : présenter votre entreprise, échanger avec des candidats potentiels, et collecter des contacts.
 - **Actions école / entreprises** : organiser ou participer à des événements en ligne pour élargir votre réseau.
- Approche personnalisée : **créer et entretenir des relations**
 - **Suivi régulier** : garder le contact avec les partenaires (OPCO, clubs, partenaires institutionnels)
 - Programmes de **cooptation** : encourager vos employés à recommander des candidats de leur réseau.
 - **Diversifier la communication** des offres d'emploi (véhicule, banderoles, affiche commerces et entreprises, affichage numérique mairies et communautés de communes, ...)

Equipe de proximité : préparez la saison 2026

Les partenaires de l'Emploi profitent de la période automnale pour faire un retour sur la saison estivale 2025 auprès des employeurs de saisonniers et ainsi anticiper les besoins de la saison 2026 .

Apportez-nous votre contribution :

terresdesaisons@gmail.com

07 66 75 54 46

... NOTER DANS L'AGENDA

FÉVRIER 2026

Du 2 au 8 février – Événements possibles du 26 janvier au 1er mars

La Semaine des Métiers du Tourisme vise à valoriser les métiers du secteur et à favoriser la rencontre entre professionnels, habitants, jeunes en orientation et futurs saisonniers.

Les entreprises du Lot sont invitées à proposer un événement :

- portes ouvertes,
- visite métier,
- démonstration ou atelier,
- temps d'échange avec les équipes,
- présentation des postes à pourvoir.



Inscription des événements :

<https://openagenda.com/fr/semaine-des-metiers-du-tourisme-2026>

MARS 2026

Jeudi 12 mars, jeudi 19 mars et vendredi 27 mars

L'Anefa du Lot organise à la Chartreuse à Cahors - De 9H à 17H

Trois journées de formation sur le recrutement, l'encadrement et la fidélisation des salariés.

Employeurs et salariés encadrants agricoles




INSCRIVEZ VOUS.

Prise en charge par Vivéa, Ocapiat et l'Anefa.

CONTACTEZ Barbara Béarn au 07.57.43.07.35 ou par mail: anefa-lot@anefa.org

VOS PARTENAIRES DE L'EMPLOI

JANVIER 2026

PARTENAIRES	LOGO CLIQUABLE	SPÉCIFICITÉS	NOM DU CONTACT	TÉLÉPHONE / MAIL
ANEFA Lot		Gestion de la plateforme gratuite de mise en relation entre employeurs et salariés agricoles : lagriculture-recrute.org	Barbara Béarn	05 65 23 22 15 / 07 57 43 07 35 anefa-lot@anefa.org
Cap Emploi		Accompagnement vers et dans l'emploi des personnes en situation de handicap	Léa LOUBRADOU Sylvain GOUZOU	05 65 23 20 20 / 06 80 84 59 76 06 31 94 20 69 l.loubradou@capemploi46.com s.gouzou@capemploi46.com
CCI Appui RH		Aide à la gestion du personnel, diagnostic RH	Mandy Magnabosco	05 65 20 48 66 mandy.magnabosco@lot.cci.fr
Lot, Terres de Saisons		Accompagnement des Employeurs et des Saisonniers	Mickaël NEVEU	07 66 75 54 46 contact@terres-de-saisons.fr
La Région Occitanie SDTEC		Suivi et mise en oeuvre dans le Lot des politiques Emploi, Formation et Compétences	Virginie FAURE-BRAC	05 61 39 69 69 virginie.faure-brac@laregion.fr
DDETSPP		Renseignements en Droit du Travail, Mise en œuvre et pilotage des politiques de l'emploi, Accompagnement des Entreprises Développement des Compétences		0 806 000 126 ddetspp-sct@lot.gouv.fr ddetspp-see@lot.gouv.fr 05 65 20 56 18
Mission Locale		Accompagnement global des jeunes 16-25 ans / Appui aux entreprises	Benoît DORIAN	05 65 20 42 60 06 21 90 01 34 partenaires@ml46.fr b.dorian@ml46.fr
France Travail		Mise en relation Entreprises et demandeurs d'emploi	Adeline TREMOUILLE	05 65 27 07 33 entreprise.souillac@francetravail.fr
Sous-Préfecture de Gourdon		Pôle développement local	Carole DUPUY	05 65 41 78 24 carole.dupuy@lot.gouv.fr

... VOTRE AVIS NOUS INTÉRESSE

Répondez à l'enquête : <https://shorturl.at/uG5jH>